

LINEA 391 | SILENZIATORI



DATI TECNICI

Applicazioni

scarico aria compressa

Fluido

aria (no altri fluidi)

Pressione di lavoro

mod. Ottone

min. 0 bar - max 12 bar

mod. Polimero

min. 0 bar - max 5 bar

Range di temperatura

mod. Ottone

-5°C / +80°C

mod. Polimero

-5°C / +50°C

GUIDA ALLE REFERENZE

391 01 18

Serie

391 Silenziatori

Tipo

Consultare le tabelle alle pagine che seguono

Filetto

18 = 1/8

14 = 1/4

38 = 3/8

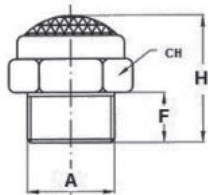
12 = 1/2

M5 = M5

LINEA 391 | SILENZIATORI

391.01

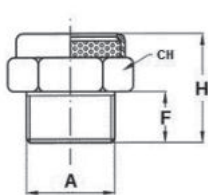
Silenziatore SFE



CODICE	A	F	H	CH	Q.tà Conf.
391.01M5	M5	4	8	8	10
391.01.18	1/8	6	15	13	10
391.01.14	1/4	7	18	16	10
391.01.38	3/8	8	20	19	5
391.01.12	1/2	10	22	24	5

391.02

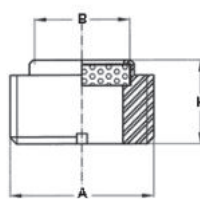
Silenziatore SEP



CODICE	A	F	H	CH	Q.tà Conf.
391.02.M5	M5	5	12	8	10
391.02.18	1/8	6	14	13	10
391.02.14	1/4	7	17	16	10
391.02.38	3/8	8	18	19	5
391.02.12	1/2	10	20	24	5

391.03

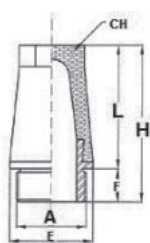
Silenziatore SP



CODICE	A	B	H	Q.tà Conf.
391.03.18	1/8	6	5	10
391.03.14	1/4	8	6	10
391.03.38	3/8	10	7	5
391.03.12	1/2	15	8	5

391.04

Silenziatore SET

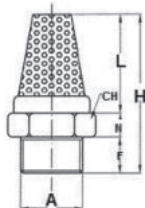


CODICE	A	E	F	L	H	CH	Q.tà Conf.
391.04.M5	M5	8,5	5	15	20	7,5	10
391.04.18	1/8	11,5	4,5	13	17,5	8	10
391.04.14	1/4	15	6	18	24	10	10
391.04.38	3/8	19	7	24	31	13	5
391.04.12	1/2	23	8	29	37	14	5

LINEA 391 | SILENZIATORI

391.06

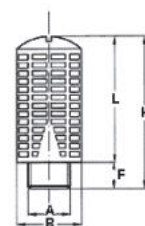
Silenziatore SBE



CODICE	A	N	F	L	H	CH	Q.tà Conf.
391.06.M5	M5	3	4	9	17	8	10
391.06.18	1/8	3,5	5,5	15	23	12	10
391.06.14	1/4	4	7	18	29	15	10
391.06.38	3/8	4,5	8	25	37	19	5
391.06.12	1/2	5,5	10	29	45	22	5

391.08

Silenziatore SPL



CODICE	A	B	F	L	H	Q.tà Conf.
391.08.18	1/8	15	6	26,5	32,5	10
391.08.14	1/4	19,5	8	35	43	10
391.08.38	3/8	24,5	11	47	58	5
391.08.12	1/2	24,5	11	47	58	5

391.10

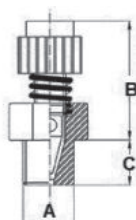
Silenziatore PSU



CODICE	A	L	F	CH	D	Q.tà Conf.
391.10.18	1/8	40	7	14	16	10
391.10.14	1/4	65	10,8	18	21	10
391.10.38	3/8	84	13	21	25	5
391.10.12	1/2	94	14	26	30	5

391.07

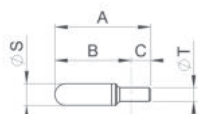
Regolatore di scarico silenziato



CODICE	A	B min	B max	C	Q.tà Conf.
391.07.18	1/8	20	22	6	5
391.07.14	1/4	22	24	8	5
391.07.38	3/8	25	28	10	5
391.07.12	1/2	26	29	11	5

1601A

Silenziatori PE



CODICE	ØT	A	B	C	ØS
1601A00064	6	45	28,5	16,5	12,5
1601A00065	8	43	23,5	19,5	13,5
1601A00072	10	57	37	20	15,6
1601A00066	12	80	58	22	18,5

TRATTAMENTO ARIA

VALVOLE

CILINDRI

RACCORDI