

LINEA 351-352 | RUBINETTI



DATI TECNICI

Applicazioni

aria compressa/vuoto

Fluido

aria (no altri fluidi)

Pressione di lavoro

0 - 10 bar

Depressione

- 0,5 bar

Range di temperatura

0 ÷ 60°C

Tubi consigliati

Nylon, Poliuretano

GUIDA ALLE REFERENZE

351 01 06 18

Serie

351 Rubinetto in polimero
352 Rubinetto in metallo

Tipo

Consultare le tabelle alle pagine che seguono

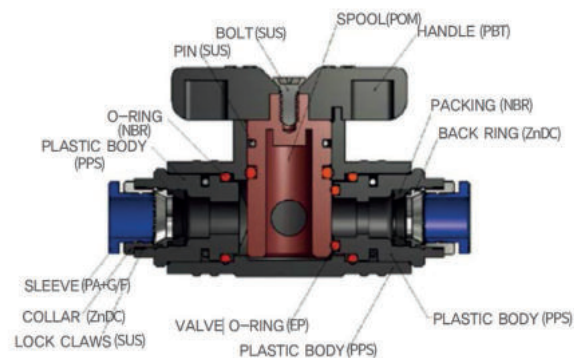
Filetto

18 = 1/8
14 = 1/4
38 = 3/8
12 = 1/2
M5 = M5

Ø Tubo

06 = tubo 6 mm
08 = tubo 8 mm
10 = tubo 10 mm
12 = tubo 12 mm

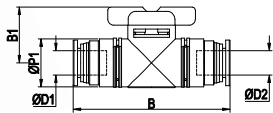
I rubinetti delle linee 351 e 352 sono stati studiati per rendere elegante, ergonomico e particolarmente versatile questo comune accessorio di interruzione del circuito.



LINEA 351-352 | RUBINETTI

351.01

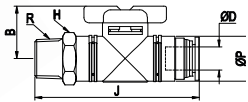
Rubinetto dirritto aut/aut



CODICE	ØD1	ØD2	ØP	B	B1	Q.tà Conf.
351.01.06.06	6	6	17	59,4	23	5
351.01.08.08	8	8	17	59,2	23	5
351.01.10.10	10	10	24	78,4	28	4
351.01.12.12	12	12	24	79,3	28	4

351.03

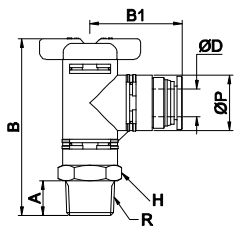
Rubinetto dirritto aut/fil



CODICE	ØD	R	ØP	H	J	B	Q.tà Conf.
351.03.06.18	6	G1/8	17	17	60,4	23	5
351.03.06.14		G1/4	17	17	63,4	23	5
351.03.08.18		G1/8	17	17	60,3	23	5
351.03.08.14	8	G1/4	17	17	63,3	23	5
351.03.08.38		G3/8	17	17	64,3	23	5
351.03.10.14		G1/4	24	24	82,4	28	4
351.03.10.38	10	G3/8	24	24	83,4	28	4
351.03.10.12		G1/2	24	24	87,4	28	4
351.03.12.38	12	G3/8	24	24	83,85	28	4
351.03.12.12		G1/2	24	24	87,85	28	4

351.06

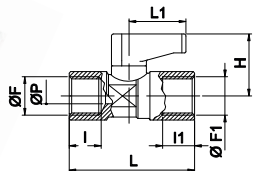
Rubinetto 90° aut/fil



CODICE	ØD	R	ØP	A	H	B	B1	Q.tà Conf.
351.06.06.18	6	G1/8	17	8	17	53,75	29,75	5
351.06.06.14		G1/4	17	11	17	56,75	29,75	5
351.06.08.18		G1/8	17	8	17	53,75	30,25	5
351.06.08.14	8	G1/4	17	11	17	56,75	30,25	5
351.06.08.38		G3/8	17	12	17	57,75	30,25	5
351.06.10.14		G1/4	24	11	24	72,1	40,1	4
351.06.10.38	10	G3/8	24	12	24	73,1	40,1	4
351.06.10.12		G1/2	24	15	24	77,1	40,1	4
351.06.12.38	12	G3/8	24	12	24	73,1	40	4
351.06.12.12		G1/2	24	15	24	77,1	40	4

352.07

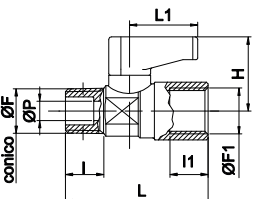
Rubinetto F/F metallo



CODICE	F	F1	P	I	I1	L	L1	H	CH	Q.tà Conf.
352.07.18.18	1/8	1/8	5,5	8	8	36,5	19	21,5	14	5
352.07.14.14	1/4	1/4	5,5	11	11	43	19	21,5	14	5
352.07.38.38	3/8	3/8	7	11,5	16	48	19	22,5	18	2
352.07.12.12	1/2	1/2	10	16	23	59	25	32	22	2

352.08

Rubinetto M/F metallo



CODICE	F	F1	P	I	I1	L	L1	H	CH	Q.tà Conf.
352.08.18.18	1/8	1/8	5,5	8	8	35,5	19	21,5	14	5
352.08.14.14	1/4	1/4	5,5	11	11	40,5	19	21,5	14	5
352.08.38.38	3/8	3/8	7	13	16	48	19	22,5	18	2
352.08.12.12	1/2	1/2	10	17	23	58	25	32	22	2