

LINEA 222 | CILINDRI TONDI

Ø32 ÷ 63mm



DATI TECNICI

Fluido

Aria filtrata con o senza lubrificazione

Temperatura d'esercizio

0°C (-20°C con aria secca) / 80°C

Pressione d'esercizio

Min. 1 Bar / Max 10 Bar

Lubrificazione

Con aria lubrificata, la lubrificazione deve essere continua

Materiali

Camicia: AISI 304

Stelo: acciaio C40

Testate: alluminio anodizzato

Guarnizioni: Poliuretano NBR

CODICE DI ORDINAZIONE

C222 DE 032 050 M C P

Prodotto

C222

Cilindro Linea 222

Funzione

MP

Semplice effetto
molla posteriore

MA

Semplice effetto
molla anteriore

DE

Doppio effetto

DA

Doppio effetto
ammortizzato

SP

Stelo passante

Alesaggio

032

Ø32mm

040

Ø40mm

050

Ø50mm

063

Ø63mm

Materiali guarnizioni

P

Poliuretano

Tipo di stelo

C

Acciaio cromato

Tipo

M

Magnetico

Corsa

050

50mm (corse standard: vedi
tabella corsa)

CORSE STANDARD

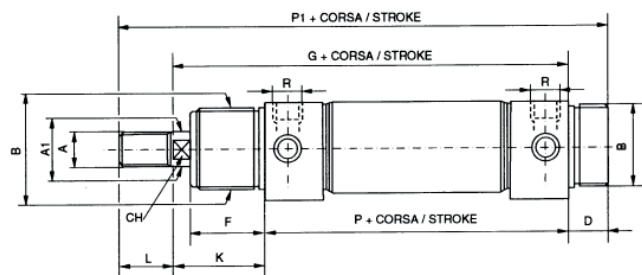
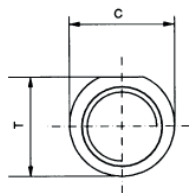
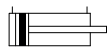
ALESAGGIO	10	25	50	80	100	125	160	200	250	320	400	500
32	▲●	▲●■	▲●	●■	●■	●■	●■	●■	●■	●■	●■	●■
40	▲●	▲●■	▲●	●■	●■	●■	●■	●■	●■	●■	●■	●■
50	▲●	▲●■	▲●	●■	●■	●■	●■	●■	●■	●■	●■	●■
63	▲●	▲●■	▲●	●■	●■	●■	●■	●■	●■	●■	●■	●■

▲ MP semplice effetto molla posteriore, MA semplice effetto molla anteriore, ● DE doppio effetto, ■ DA doppio effetto ammortizzato.

LINEA 222 | CILINDRI TONDI

Ø32 ÷ 63mm

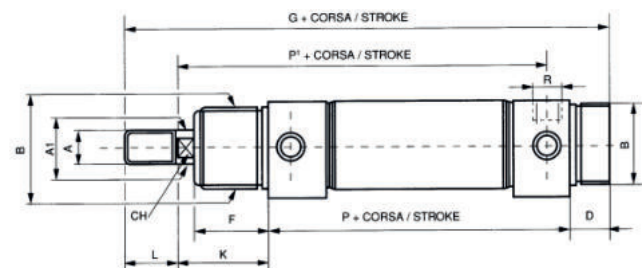
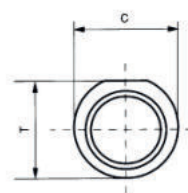
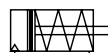
DOPPIO EFFETTO DE • DOPPIO EFFETTO AMMORTIZZATO DA



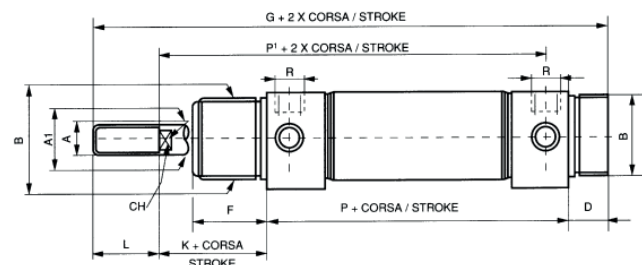
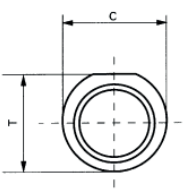
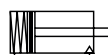
DIMENSIONI (mm)

Ø	A	A1	B	T	C	D	F	G	K	L	P	P1	CH	R
32	M10x1,25	12	M30x1,5	36,5	38	14	30	134	38	20	96	168	10	1/8" GAS
40	M12x1,25	16	M38x1,5	44	46	16	35	156	45	24	111	196	12	1/4" GAS
50	M16x1,5	20	M45x1,5	55	57	18	38	170	50	32	120	220	16	1/4" GAS
63	M16x1,5	20	M45x1,5	67,5	70	18	38	174	50	32	124	224	16	3/8" GAS

SEMPLICE EFFETTO MOLLA ANTERIORE MA



SEMPLICE EFFETTO MOLLA POSTERIORE MP



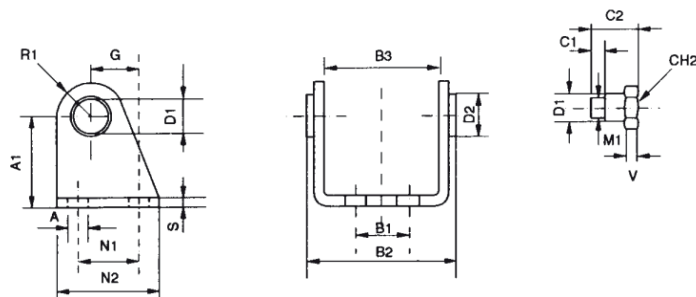
DIMENSIONI (mm)

Ø	A	A1	B	T	C	D	F	G	K	L	P	P1	CH	R
32	M10x1,25	12	M30x1,5	36,5	38	14	30	168	38	20	96	125	10	1/8" GAS
40	M12x1,25	16	M38x1,5	44	46	16	35	196	45	24	111	144	12	1/4" GAS
50	M16x1,5	20	M45x1,5	55	57	18	38	220	50	32	120	158	16	1/4" GAS
63	M16x1,5	20	M45x1,5	67,5	70	18	38	224	50	32	124	161	16	3/8" GAS

LINEA 222 | CILINDRI TONDI

ACCESSORI

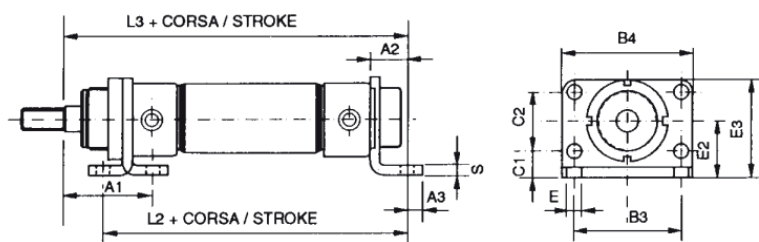
KIT CONTROCERNIERA



DIMENSIONI (mm)

Codice	Ø	D1	D2	A	A1	G	M1	N1	N2	R1	S	CH2	B1	B2	B3	V	C1	C2
222A032001	32	10	16	7	35	20	M8x1	24	40	12	4	13	20	50,1	38,1	4	6	18
222A040001	40	12	18	9	40	27	M10x1	30	50	13	5	17	28	60,1	46,1	5	7	21,6
222A050001	50	14	23	9	45	30	M12x1,5	34	54	14	6	19	36	74,1	57,1	6	9	26,4
222A063001	63	16	24	9	50	34	M14x1,5	35	65	16	6	19	42	88,1	70,1	6	15	34

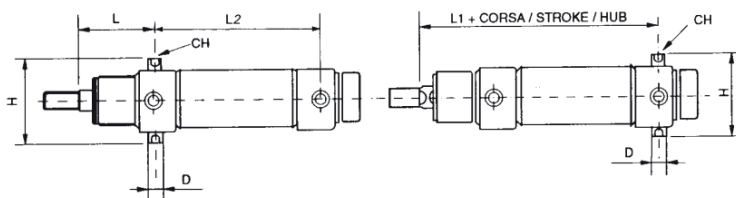
PIEDINO



DIMENSIONI (mm)

Codice	Ø	E	E2	E3	C1	C2	L2	L3	B3	B4	S	A1	A2	A3
222A032002	32	7	28	49	14	28	124	148	52	66	4	48	14	7
222A040002	40	9	33	58	18	30	151	176	60	80	5	60	20	10
222A050002	50	9	40	70	20	40	160	190	70	90	6	64	20	10
222A063002	63	9	45	80	20	50	164	194	76	96	6	65	20	10

KIT PERNI FISSAGGIO



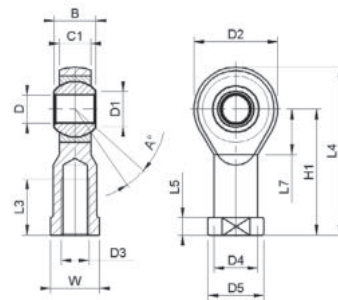
DIMENSIONI (mm)

Codice	Ø	D	H	L1	L2	L	CH
222A032003	32	10	51	125	78	47	5
222A040003	40	12	61	144	87	57	6
222A050003	50	14	75	158	96	62	6
222A063003	63	16	90	161	98	63	8

LINEA 222 | CILINDRI TONDI

ACCESSORI

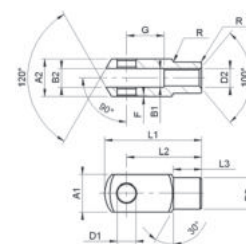
GIUNTO A SNODO



DIMENSIONI (mm)

Codice	Ø	B	C1	D	D1	D2	D3	D4	D5	DK	H1	L3	L4	L5	L7	W
240A032004	32	14	10,5	10	12,9	28	M10	15	19	19,05	43	20	57	6,5	15	17
240A040004	40	16	12	12	15,4	32	M12	17,5	22	22,22	50	22	66	6,5	17	19
240A050004	50 - 63	21	15	16	19,3	42	M16	22	27	28,57	64	28	85	8	23	22

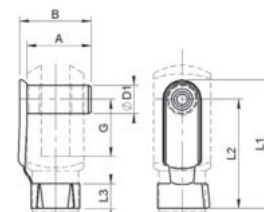
FORCELLA



DIMENSIONI (mm)

Codice	Ø	A1	A2	B1	B2	D1	D2	D3	F	G	L1	L2	L3	R
240A032002	32	20	20	10	10	10	M10x1,25	18	0,5	20	52	40	15	0,5
240A040002	40	24	24	12	12	12	M12x1,25	20	0,5	24	62	48	18	0,5
240A050002	50 - 63	32	32	16	16	16	M16x1,50	26	1,0	32	83	64	24	1,0

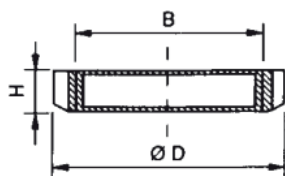
CLIPS



DIMENSIONI (mm)

Codice	Ø	A	B	D1	G	L1	L2	L3
240A032003	32	23	26,0	10	20	46	39	10
240A040003	40	28	32,0	12	24	55	47	12
240A050003	50 - 63	36	40,0	16	32	72	62	14

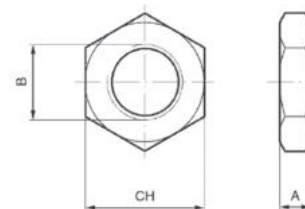
GHIERA



DIMENSIONI (mm)

Codice	Ø	B	D	H
222A032004	32	M30x1,5	45	7
222A040004	40	M38x1,5	50	8
222A050004	50 - 63	M45x1,5	58	9

DADO PER STELO



DIMENSIONI (mm)

Codice	Ø	A	B	CH
240A032013	32	6	M10x1,25	17
220A008004	40	7	M12x1,25	19
220A012004	50 - 63	8	M16x1,25	24