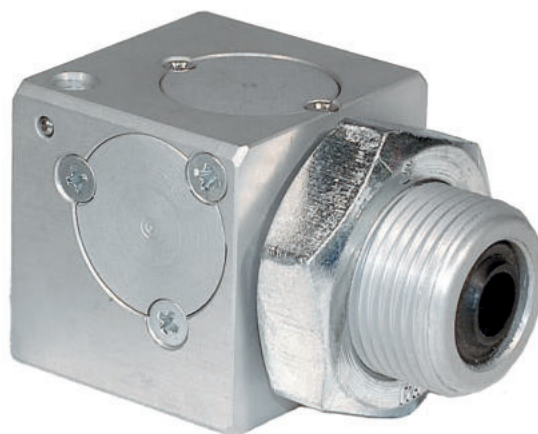
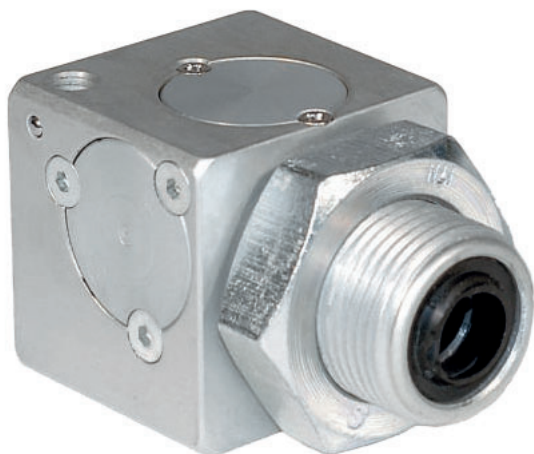


LINEA 220 | BLOCCASTELO - MINICILINDRI ISO 6432

Ø20 ÷ 25mm



DATI TECNICI

Fluido

Aria filtrata con o senza lubrificazione

Taglie

Ø20-25

Tipo di bloccaggio

Meccanico bidirezionale statico

In assenza di pressione

Bloccato

Forza di bloccaggio

Ø20 = 490 N

Ø25 = 490 N

Temperatura d'esercizio

-5 / 80°C (23/176°F)

Pressione d'esercizio

min 3 bar / max 6 bar (min 0,30 MPa / max 0,60 MPa)

Materiali

Guarnizioni: NBR

Corpo: alluminio anodizzato

Ganasce: lega bronzo-alluminio

Molle: acciaio per molle

Pistone: resina acetalica

Bussola guida: lega termoplastica

CODICE DI ORDINAZIONE

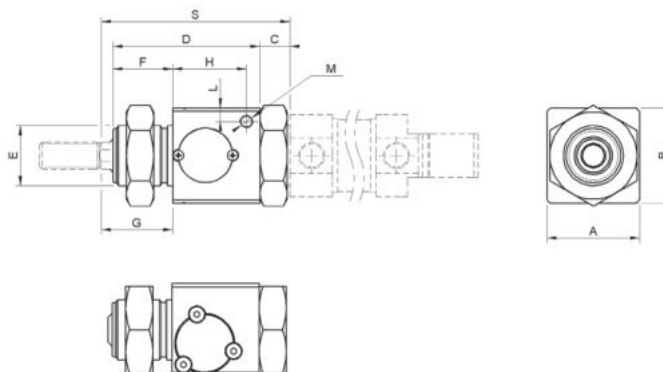
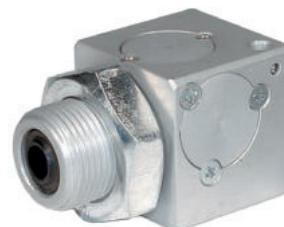
BS220 020

Prodotto

BS220
Bloccastelo linea 220

Alesaggio

020
Ø20mm
025
Ø25mm



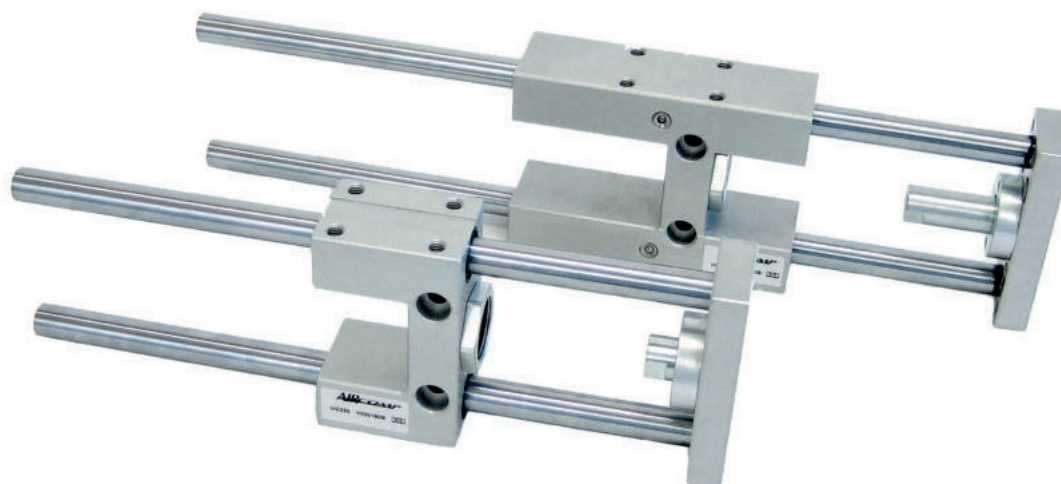
DIMENSIONI (mm)

Ø	A	B	C	D	E	F	G	H	L	M	S	T	Peso(kg)
20	34	35	13	54	M22x1,5	22	24	27	5	M5	69	47	0,190
25	34	35	13	54	M22x1,5	22	28	27	5	M5	73	45	0,190

Per assemblare il bloccastelo al cilindro si deve costruire lo stelo maggiorato della quota T.

LINEA 220 | UNITÀ DI GUIDA

Ø12 ÷ 25mm



DATI TECNICI

Materiali

Guarnizioni: NBR

Corpo: alluminio anodizzato

Steli di guida: C40 cromato o acciaio temprato

Piastra: alluminio anodizzato

Bussola guida: Bronzo sinterizzato o manicotto a ricircolo di sfere (solo tipo H)

CORSE STANDARD

CORSA	50	100	160	200	250	320
Ø12 - 16	▲●	▲●	▲●	▲●	▲	▲
Ø20 - 25	▲●	▲●	▲●	▲●	▲	▲

▲ Tipo H, ● Tipo U.

CODICE DI ORDINAZIONE

UG220 H 012 050 B

Prodotto

UG220

Unità di guida linea 220

Funzione

H

Unità di guida tipo H

U

Unità di guida tipo U

Alesaggio

012

Ø12 - 16mm

020

Ø20 - 20mm

025

Ø25 - 25mm

Bussola di guida

B

Bussola autolubrificante in bronzo sinterizzato

S

Manicotto a ricircolo di sfere (solo tipo H)

Corsa

050

50mm (corse standard: vedi tabella corse)

TRATTAMENTO ARIA

VALVOLE

CILINDRI

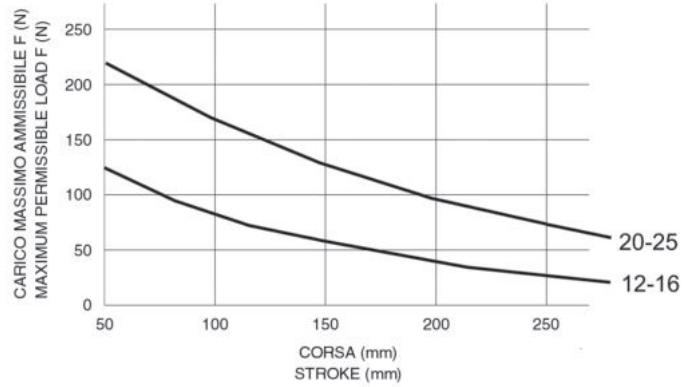
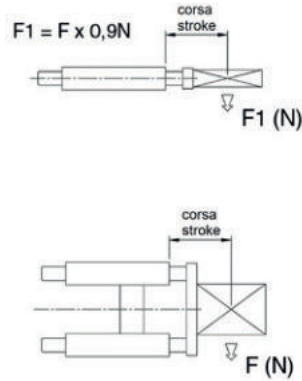
RACCORDI

LINEA 220 | UNITÀ DI GUIDA

Ø12 ÷ 25mm

TIPO H - BUSSOLA BRONZO SINTERIZZATO

CARICHI MASSIMI AMMISSIBILI

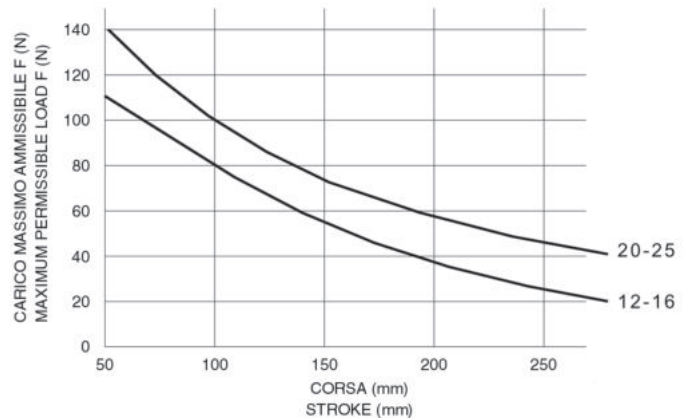


TIPO H - MANICOTTO A RICIRCOLO DI SFERE

CARICHI MASSIMI AMMISSIBILI

PESO (kg)

	Ø12 - 16	Ø20 - 25
"Peso(kg) (corsa 0)"	0,40	0,90
"Incremento ogni 100mm"	0,12	0,18

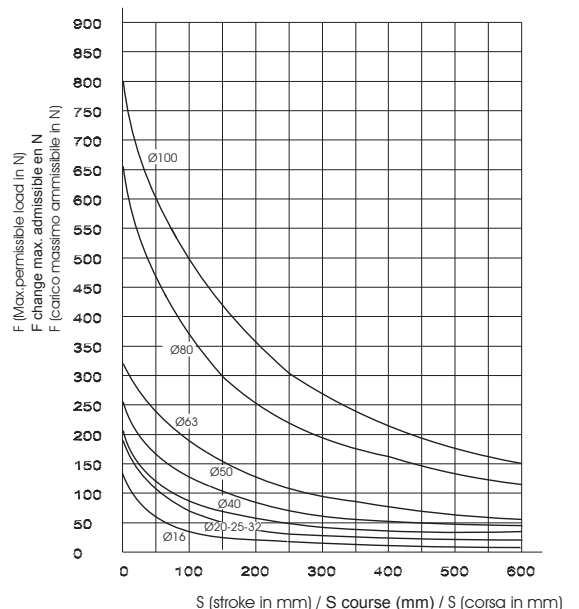
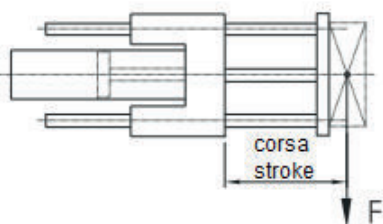


TIPO U

CARICHI AMMISSIBILI

PESO (kg)

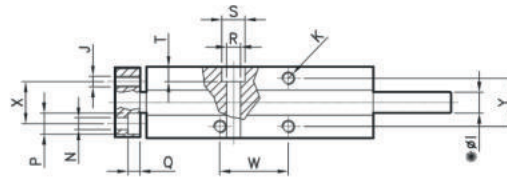
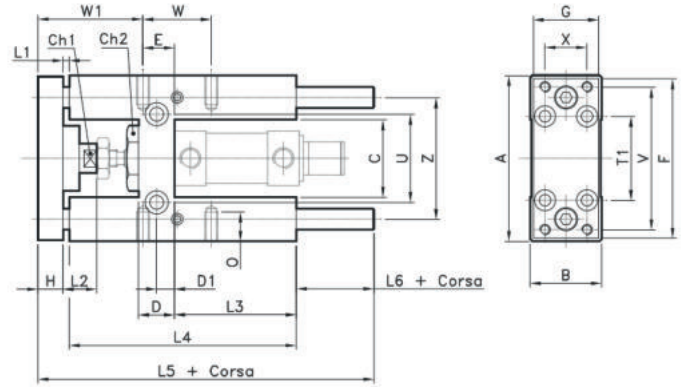
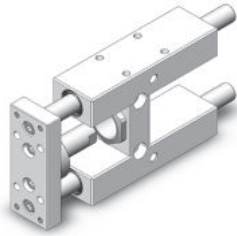
	Ø12 - 16	Ø20 - 25
"Peso(kg) (corsa 0)"	0,28	0,48
"Incremento ogni 100mm"	0,12	0,18



LINEA 220 | UNITÀ DI GUIDA

Ø12 ÷ 25mm

TIPO H - GIUNTO LUNGO



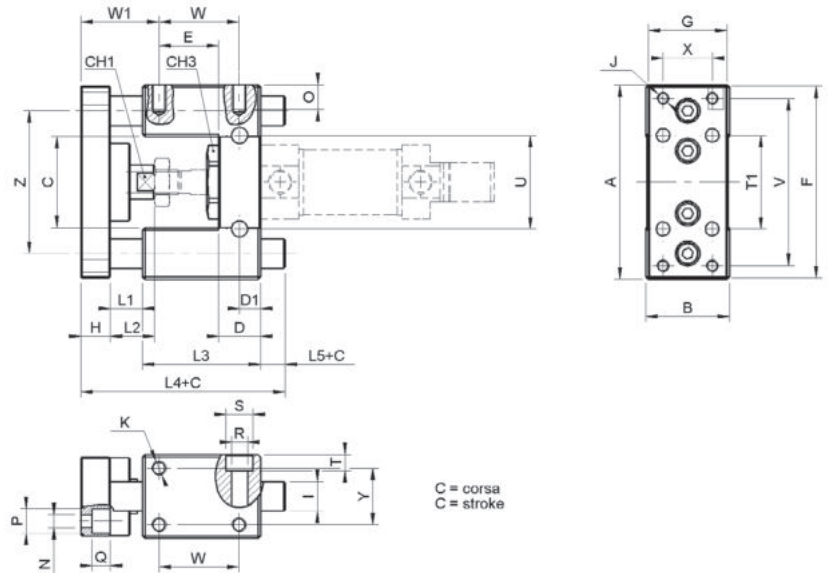
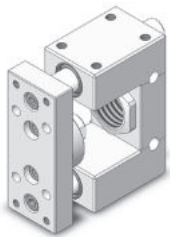
*Ø1 Bussola bronzo sintetizzato,
*Ø2 Manicotto a ricircolo di sfere.

DIMENSIONI (mm)

Ø	A	B	C	Ch1	Ch2	Ch3	D	D1	E	F	G	H	Ø1	Ø2	J	K	L1	L2	L3
12 - 16	69	30	30	8	10	24	12	6	8	66	29	10	10	8	M4	M4	25	18	46
20	79	34	37	12	13	27	17	8,5	15	78	32	12	12	10	M5	M6	25	40	58
25	79	34	37	12	17	27	17	8,5	15	78	32	12	12	10	M5	M6	25	40	58

Ø	L4	L5	L6	L7	M	N	O	P	Q	R	S	T	T1	U	V	W	X	Y	Z
12 - 16	68	123,5	73		4	4,5	6	8	4,5	5,5	9	5,5	32	24	58	18	18	22	
20	108	166	87	21	5	5,5	9	10	7,5	6,5	11	6,5	38	38	68	32,5	20	23	58
25	108	166	91	21	6	5,5	9	10	7,5	6,5	11	6,5	38	38	68	32,5	20	23	58

TIPO U



C = corsa
C = stroke

DIMENSIONI (mm)

Ø	A	B	C	Ch1	Ch3	D	D1	E	F	G	H	Ø1	J	K	L1	L2	L3
12 - 16	69	30	30	8	24	12	6	19,5	66	29	10	10	M4	M4	3	15	38
20 - 25	79	34	37	12	27	17	8,5	24,25	78	32	12	12	M5	M6	3	18	48

Ø	L4	L5	N	O	P	Q	R	S	T	T1	U	V	W	W1	X	Y	Z
12 - 16	66,5	15,5	4,5	6	7,5	4,5	5,5	9	5,5	32	24	58	25	19,5	18	22	49,5
20 - 25	83	20	5,5	9	10	7,5	6,5	11	6,5	38	38	68	32,5	21,75	20	23	58